

Digitale hjelpemiddel i tekstilanalyse



NORSK INSTITUTT FOR
**BUNAD OG
FOLKEDRAKT**



AF4115ZT



RK-06A



MS62W1



Dino-Lite Digital
Microscope kobles til en
laptop og brukes
sammen med Dino-Lites
egen software.



Analyse

- Vevbindinger
- Andre teknikker
- Søm
- Tråd





AF4115ZT
+ WF-20

Optional
Items



RK-06A

Optional
Items



MS62W1

Analyse av vevbindinger med Dino-Lite Digital Microscope




Analyse av liv fra Sigdal Eggedal

Damask vev med
satengbunn og brosjerte
blomstermønstre, i silke.
Påsydd metall-
kniplinger.



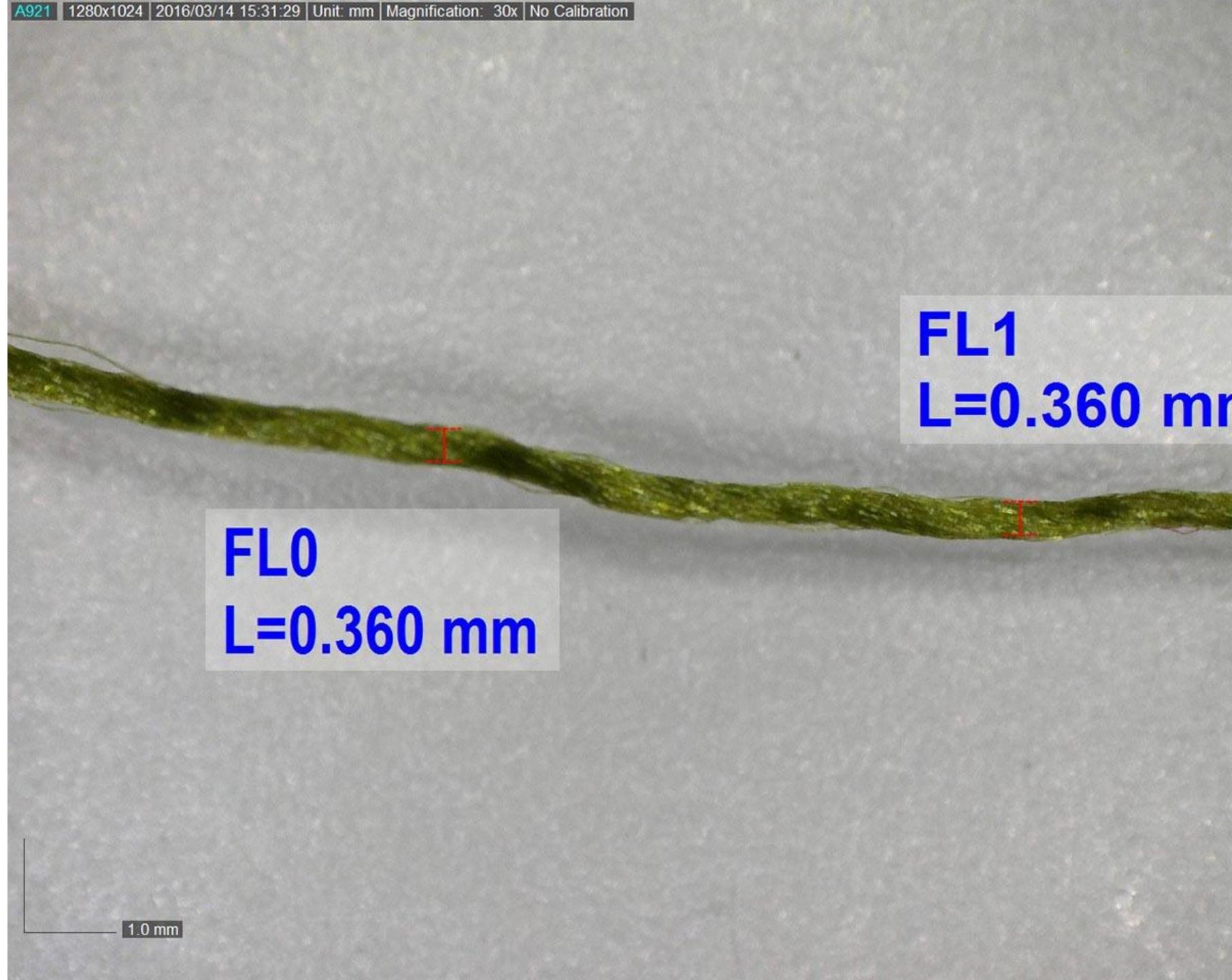
Brosjeringene vises som tykkere tråder, som veves inn i satengbunnen. Ved hjelp av mikroskopet kan trådens tvinn og materialitet bli synlig.



A close-up photograph of a garment's interior. The left side shows a yellowish-gold, textured lining material. The right side shows a white, mesh-like fabric, likely a reinforcement or mesh fabric, with a distinct woven pattern. The two materials are joined at a seam.

Innsiden av livet er foret med linlerret, og livets hovedstoff er brettet rundt kanten og sydd ned på vrangen. Glansen i linfibrene kommer her tydelig fram.


Dino Lite kan også ta mål, helt ned på tråd og fiber nivå.



FL0
L=0.360 mm

FL1
L=0.360 mm

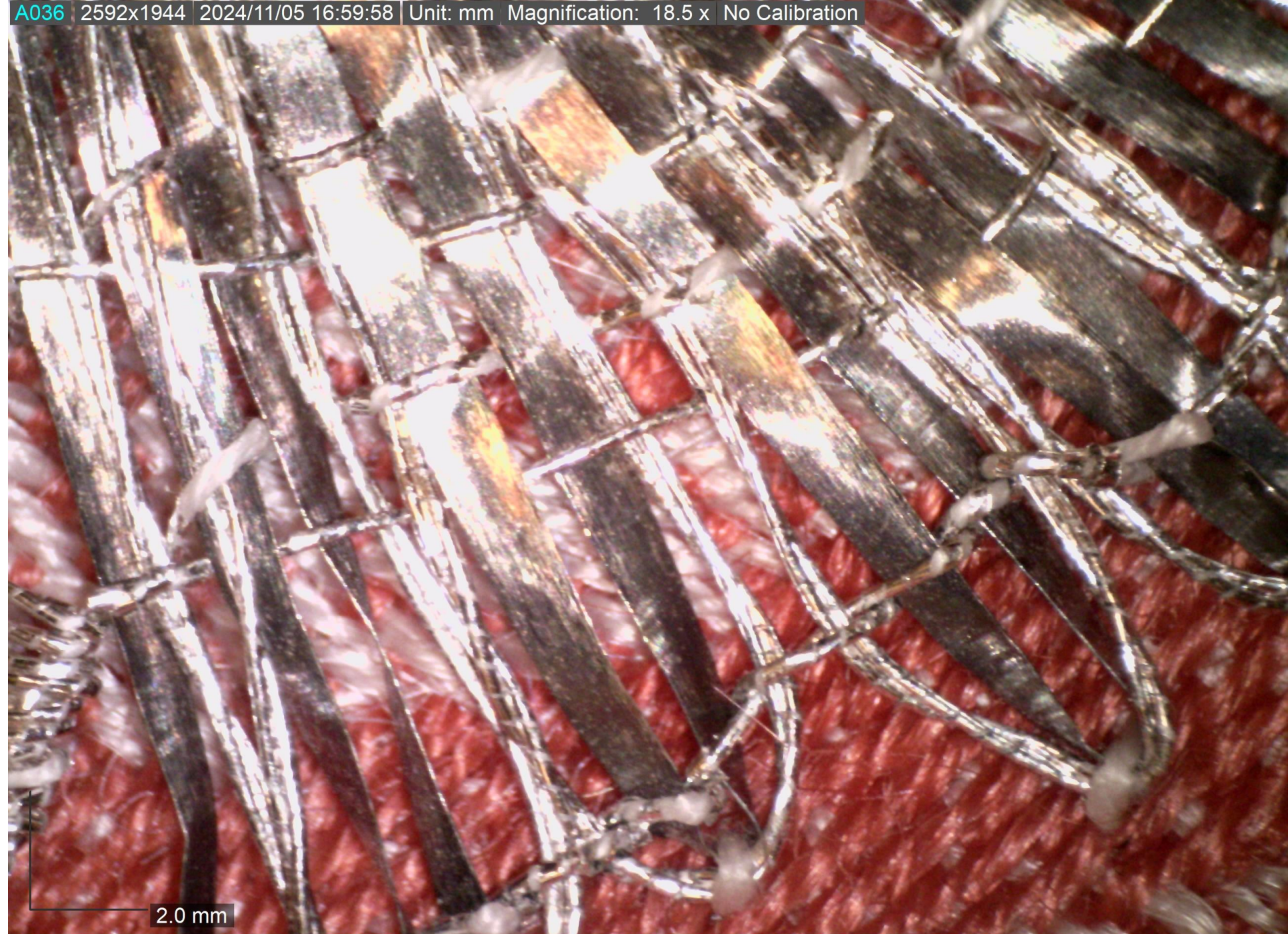
1.0 mm

A microscopic image showing a metal thread with a green silk thread inside. The metal thread is twisted and has a flat, flattened appearance. The green silk thread is visible inside the metal thread. Two red circles highlight specific areas: one on the left side of the metal thread and one on the right side, showing the internal structure and the connection to the underlying material.

Når Dino-Lite mikroskopet føres nærmere stoffet, kommer tråden tydeligere fram. Vi ser at metalltråden består av en valset, flat tråd av metall som er tvunnet rundt en grønn silketråd. Vi ser også at metallkniplingen er festet til underlaget med en lintråd.

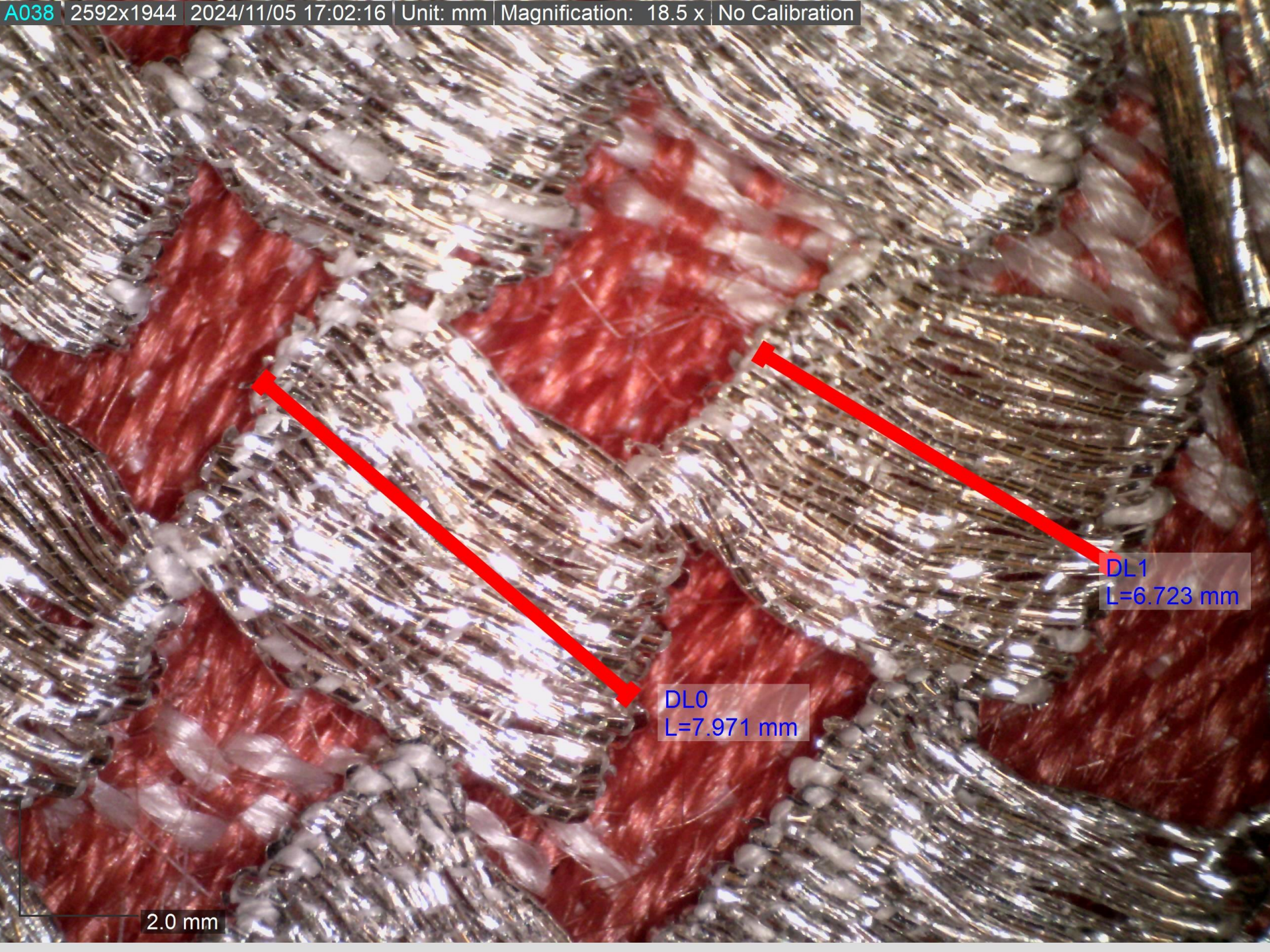


Detalj av
metallknipling.
Underlaget er en
brosjert kallebank i
ull og lin.

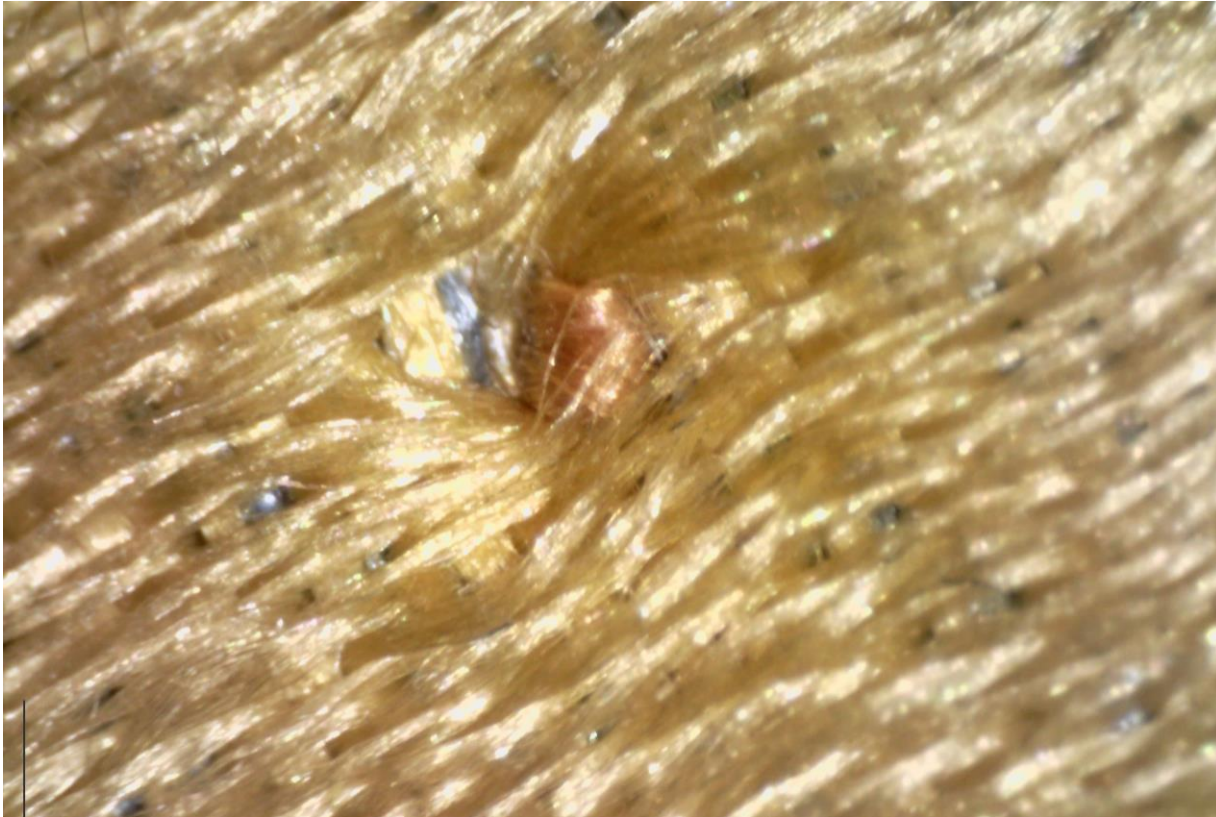


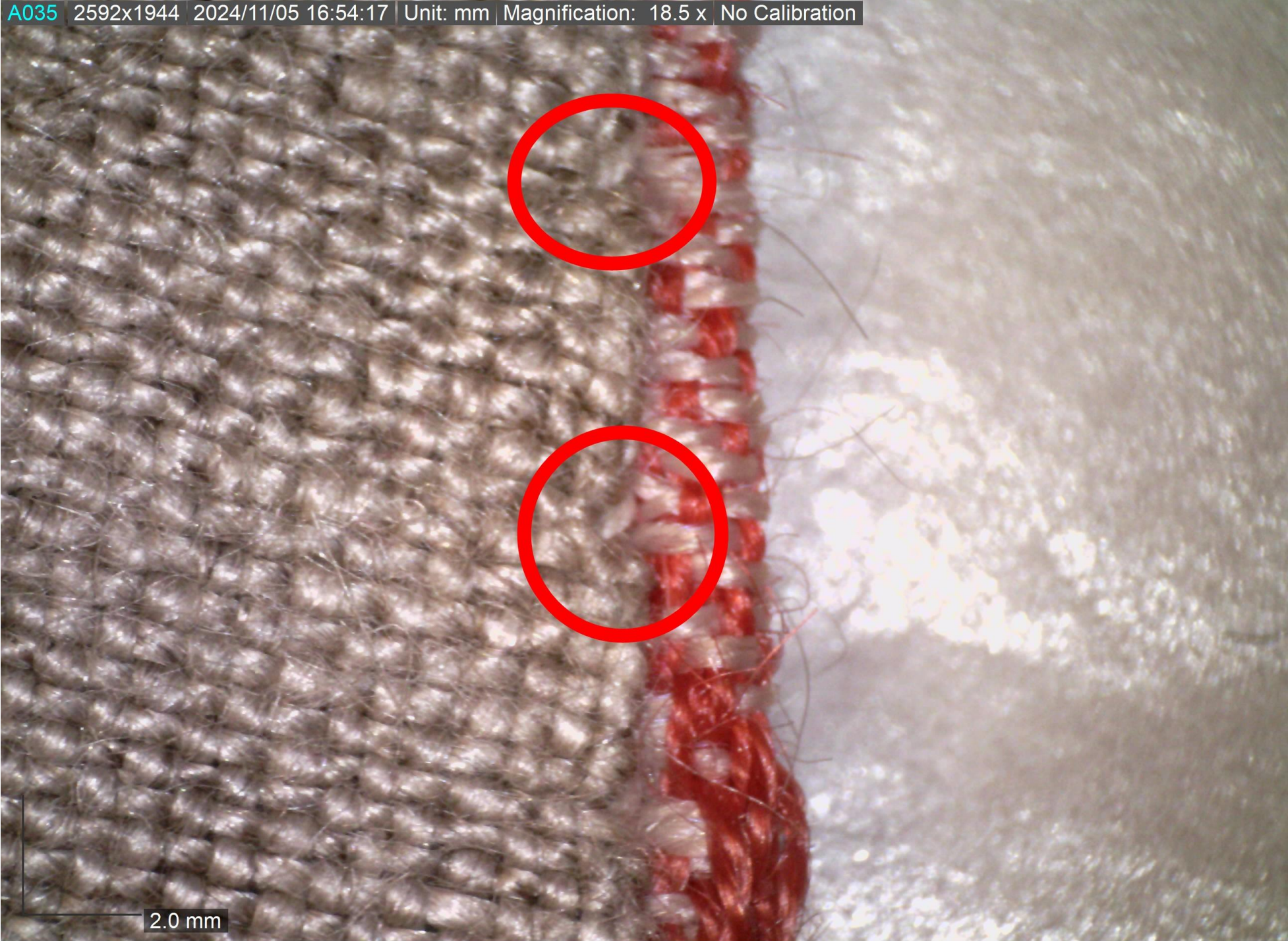
2.0 mm

I Dino-Lite programmet kan man enkelt ta mål og merke lengde, bredde, diagonal og omkrets.



Detaljer i sømarbeid





2.0 mm