



Håndverket i kirkerommet

Tårnur
Lillestrøm kirke



DEN NORSKE KIRKE
Lillestrøm kirkelige fellesråd

Identitet - Hva er viktig?

Kjenne sin bakgrunn

Ta vare på sinn bakgrunn

Ta vare på kunnskap og kultur



Dalen kirke (1905)



Fet kirke (1890)



Frogner kirke (1925)



Frogner gamle kirke (1180)



Strømmen kirke (1929)



Skedsmo kirke (1180)



Sørum kirke (1166)



Lillestrøm kirke (1935)



Blaker kirke (1881)



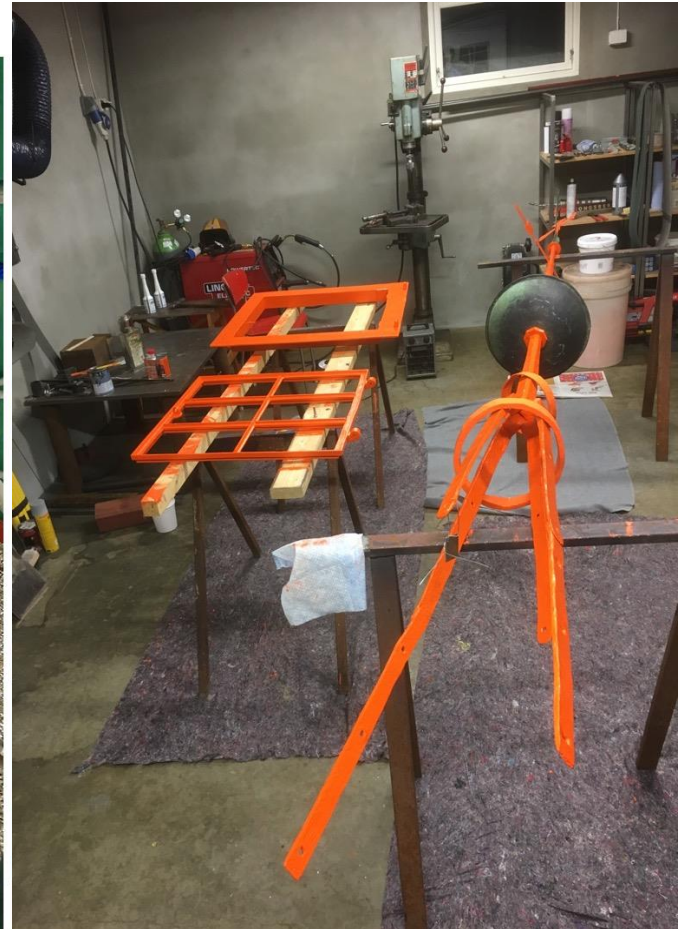
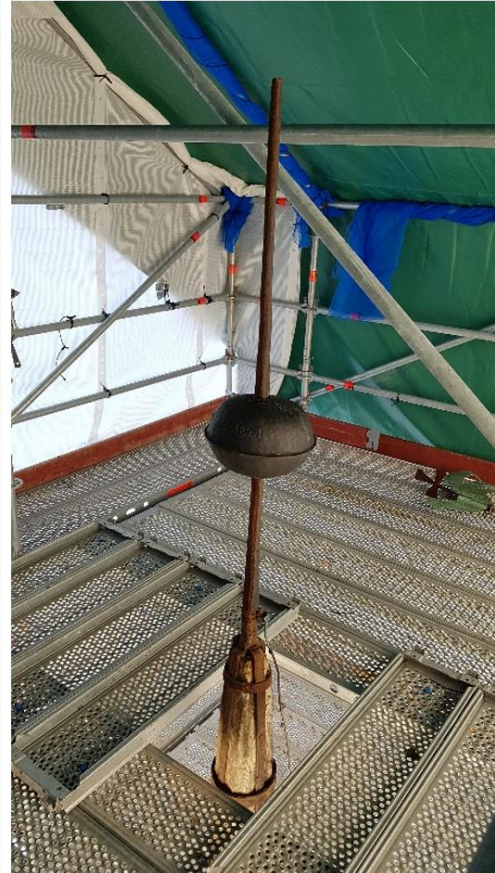
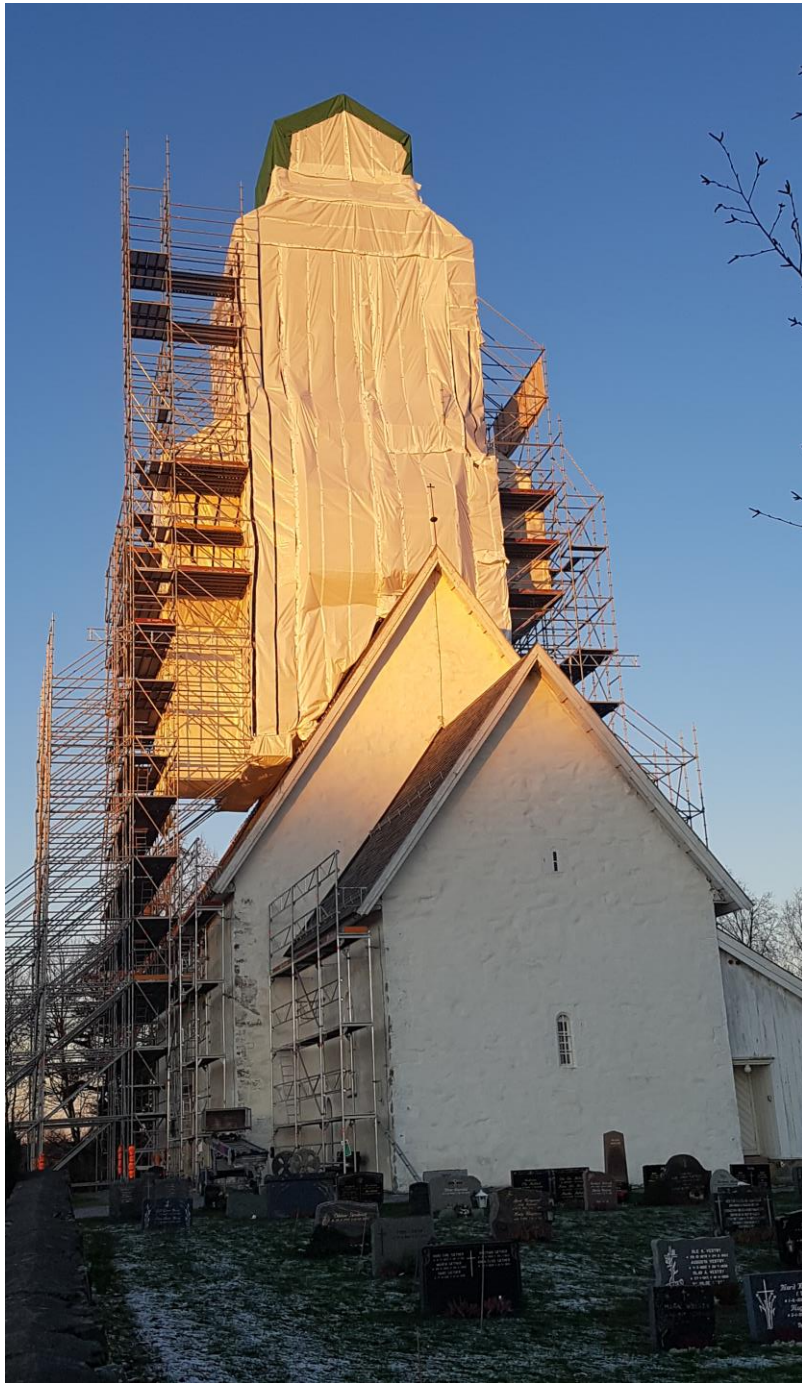
DEN NORSKE KIRKE

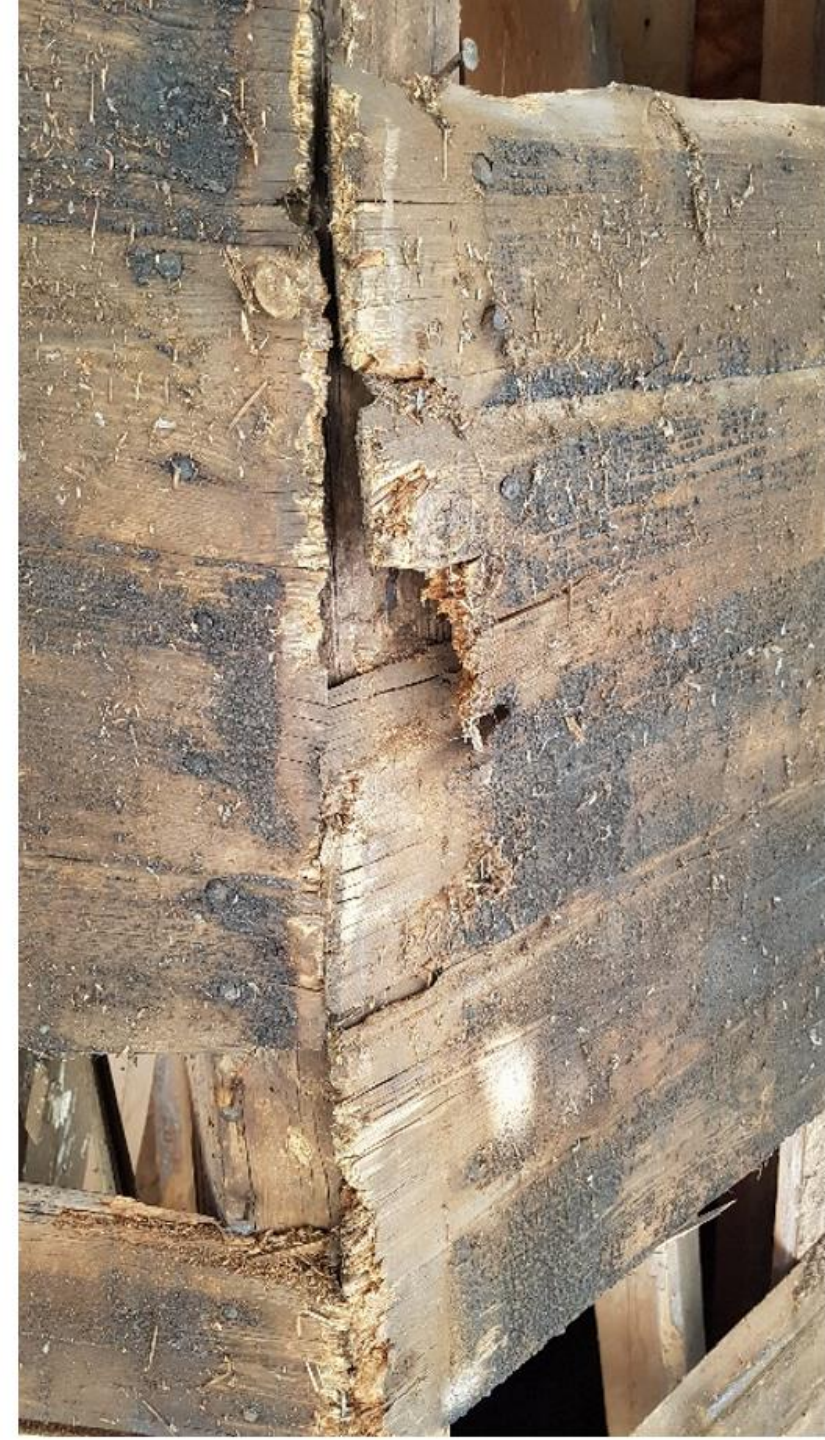
Lillestrøm kirkelige fellestråd

Unike kulturminner



Sørums kirke (1166)







Kirkeverge

Administrativ stab

Avdelingsleder bygg
og anlegg

Avdelingsleder
kirkefag*

Driftsledere

Teamleder*

Gravplassarbeidere
Krematører
Kirketjenere***

Kirkefagarbeidere**

Lillestrøm
kirkelige
fellesråd

Anskaffelser – Les kravene

Kvalifikasjonskrav	Ufravikelige dokumentasjonskrav
Bedriftens kompetanse og erfaring innen anskaffelsens fagområde	Formell og relevant kompetanse og referanseprosjekter fra de fem siste årene.
Referanser	Minst tre referanser fra gjennomførte prosjekter med kontaktdata (mobil/epost)

Anskaffelser – Les tildelingskrav

Tildelingskriterium	Dokumentasjonskrav
Pris	Pris i NOK ekskl. mva.
Medarbeiderens kompetanse og erfaring	Formell og relevant kompetanse (CV) med utdypende informasjon om gjennomførte prosjekter.
Gjennomføringsevne	Beskrive når tjenesten kan leveres.

Historie

A photograph of the Lillestrøm kirke, a brick church with a prominent steeple and a circular window. The church is set against a clear blue sky. In the foreground, there are some green bushes and a concrete path leading to the entrance. To the left, a red construction crane is visible behind some trees. The overall scene is well-lit, suggesting a bright day.

Lillestrøm kirke - 1935 - arkitekt Dagfinn Morseth

Bygd i murstein og listeført etter 1850

Tårnur fra 1940

Bygd av stururmaker Johannes Dahl (1879 – 1959)

— Johannes Dahl

Læretiden hos tårnurmaker Endre Røe Syrstad i Steinkjer.

Deretter hos tårnurmaker Johan Gustaf Linderoth i Stockholm.

I 1910 startet som selvstendig storurmaker i Moss.

Tre generasjoner - 100 år lang historie.



Utfordringer

Eier/forvalter mangler kompetanse.
Forvalter mangler ressurser.
Fører til manglende og feil vedlikehold.
Handverker med feil kompetanse.
Gjør vondt verre.

Kontroll og istandsetting

Fire drivakslene mellom urverket og viserverkene

Tetninger på samtlige tallskiver

Slitasje og treghet i viserverkene

Opplagring og gjennomføringer i ytterveggene

Visere i ubalanse



The image shows five wooden formwork pieces leaning against a brick wall. The pieces are arranged in a row, with the first two on the left having circular bases and metal rods extending from them. The other three are plain wooden shapes. To the right, a metal pole is visible with a red tag that says 'OBRI KABEL'. The ground is covered in gravel.

Istandsette 8 visere

Hvem hjelper – Hvordan løses oppgaven

Kr 260 000

Gullforgylle 8
visere
kr 120 000





Hva er viktig?

Serviceavtale med en spesialist

Løpene service, kontroll og utbedring

Lokal engasjert person / kirketjener

Skaffe oversikt – sett opp en fremdriftsplan

Storurmaker, et viktig yrke

Er det på vei til å dø ut?

Viktig å beholde og sikre storurmakerkompetansen i Norge.

Norsk fagutdanningstilbud må etableres igjen.

Bedrifter for lærlinger er viktig.

Uten norsk fagkompetanse forsvinner tårnurene i Norge.

Vi tårnurforvaltere bør danne et eget nettverk.



Terje Skaugvold

Storurmaker og mye mer

A man with long hair, wearing a blue work jacket and a dark cap, stands in a workshop. He is looking towards the camera with a slight smile. The workshop has white walls with some wooden elements and a large wooden cabinet with glass doors containing mechanical parts. A blue toolbox is on the floor to the left.

Storurmaker

Erik Magnus Mørk



Økonomisk utfordring

Erfaringer viser at kulturhistoriske bygg er seks ganger dyrere å vedlikeholde enn nyere bygg.

Hvor kan vi forvaltere søke finansiell støtte?



DEN NORSKE KIRKE

Lillestrøm kirkelige fellestråd

Takk for meg.



DEN NORSKE KIRKE
Lillestrøm kirkelige fellesråd

Utfordringer

Eier/forvalter